

土砂災害警戒区域等の指定の公示に係る図書(その1)



(1/25,000)

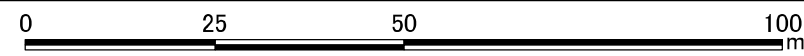
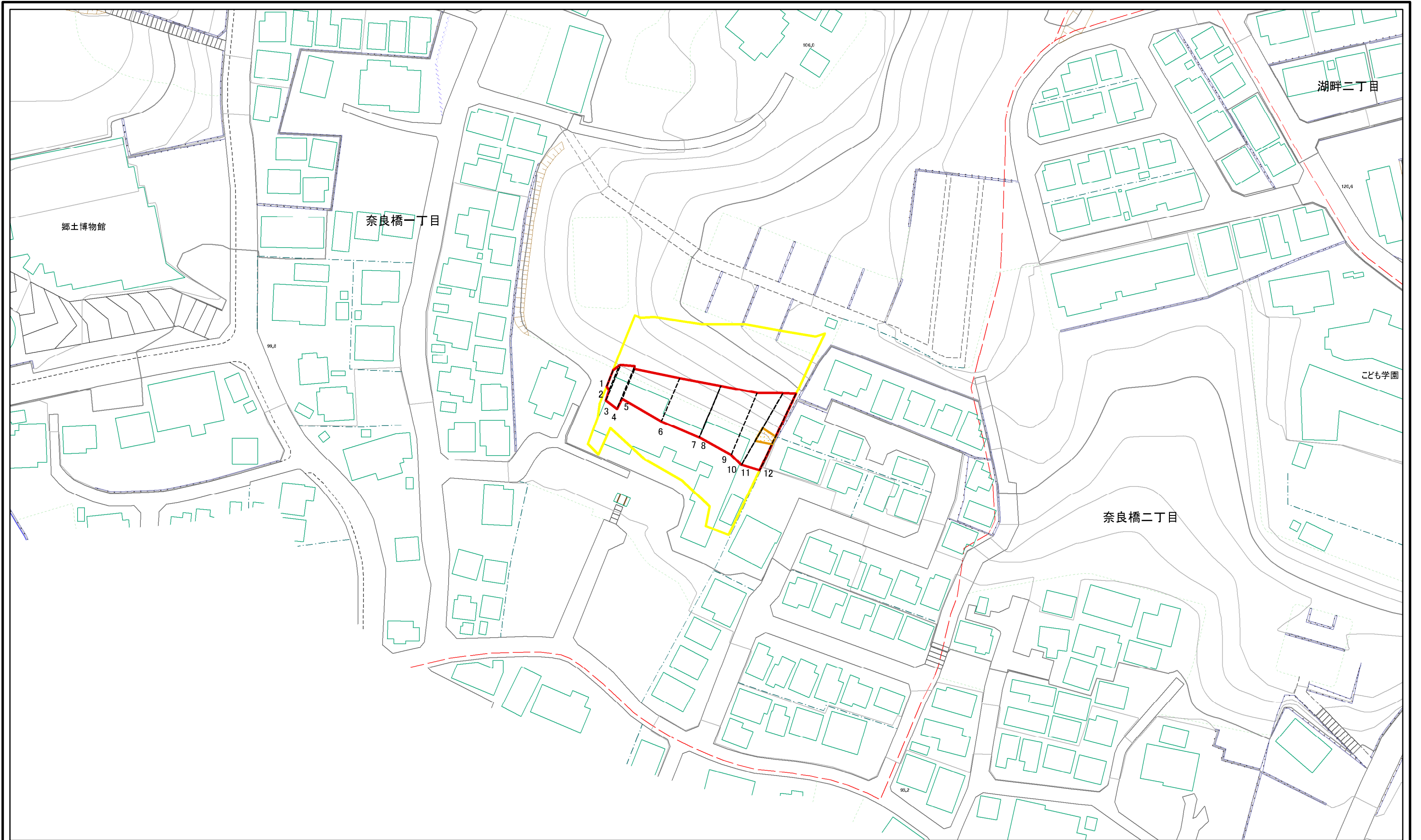


(1/10,000)

様式-1(急)
土砂災害警戒区域・土砂災害特別警戒区域
位置図

自然現象の種類
箇所番号
箇所名
所在地

急傾斜地の崩壊
220001-K027
—
東大和市奈良橋一丁目



図中の数字は横断測線番号を示す

様式-2(急) 土砂災害警戒区域・土砂災害特別警戒区域 区域図	土砂災害防止法施行令第二条の基準に該当する区域		N 縮尺 1:1,000	自然現象の種類	急傾斜地の崩壊	箇所番号	220001-K027
	土砂災害防止法施行令第三条の基準に該当する区域			告示番号		箇所名	-
	それ以外の区域			告示年月日		所在地	東大和市奈良橋一丁目

土砂災害警戒区域等の指定の公示に係る図書(その3)

(1/1)

横断測線の区間	土石等の移動により建築物の地上部に作用すると想定される力				土石等の堆積により建築物の地上部に作用すると想定される力				横断測線の区間	土石等の移動により建築物の地上部に作用すると想定される力				土石等の堆積により建築物の地上部に作用すると想定される力			
	土石等の(移動)高さが1m以下の場合、土石等の移動による力が100kN/m ² を超える区域		それ以外の区域		土石等の堆積の高さが3mを超える区域		それ以外の区域			土石等の(移動)高さが1m以下の場合、土石等の移動による力が100kN/m ² を超える区域		それ以外の区域		土石等の堆積の高さが3mを超える区域		それ以外の区域	
	力の大きさのうち最大のもの(kN/m ²)	土石等の高さ(m)	力の大きさのうち最大のもの(kN/m ²)	土石等の高さ(m)	力の大きさのうち最大のもの(kN/m ²)	土石等の高さ(m)	力の大きさのうち最大のもの(kN/m ²)	土石等の高さ(m)		力の大きさのうち最大のもの(kN/m ²)	土石等の高さ(m)	力の大きさのうち最大のもの(kN/m ²)	土石等の高さ(m)	力の大きさのうち最大のもの(kN/m ²)	土石等の高さ(m)	力の大きさのうち最大のもの(kN/m ²)	土石等の高さ(m)
1 ~ 2	-	-	67.4	1.0	-	-	10.3	2.0	~								
2 ~ 3	-	-	82.3	1.0	-	-	10.8	2.1	~								
3 ~ 4	-	-	93.3	1.0	-	-	10.8	2.1	~								
4 ~ 5	-	-	93.3	1.0	-	-	10.2	2.0	~								
5 ~ 6	-	-	93.8	1.0	-	-	9.7	1.9	~								
6 ~ 7	-	-	93.8	1.0	-	-	10.3	2.0	~								
7 ~ 8									~								
8 ~ 9	-	-	95.6	1.0	-	-	10.3	2.0	~								
9 ~ 10	-	-	100.0	1.0	-	-	10.5	2.0	~								
10 ~ 11									~								
11 ~ 12	108.2	1.0	100.0	1.0	-	-	10.5	2.0	~								
~									~								
~									~								
~									~								
~									~								
~									~								
~									~								
~									~								
~									~								
~									~								
~									~								
~									~								
~									~								

様式-3(急) 建築物の構造の規制に必要な衝撃に関する事項	自然現象の種類	急傾斜地の崩壊	箇所番号	220001-K027
	告示番号		箇所名	-
	告示年月日		所在地	東大和市奈良橋一丁目