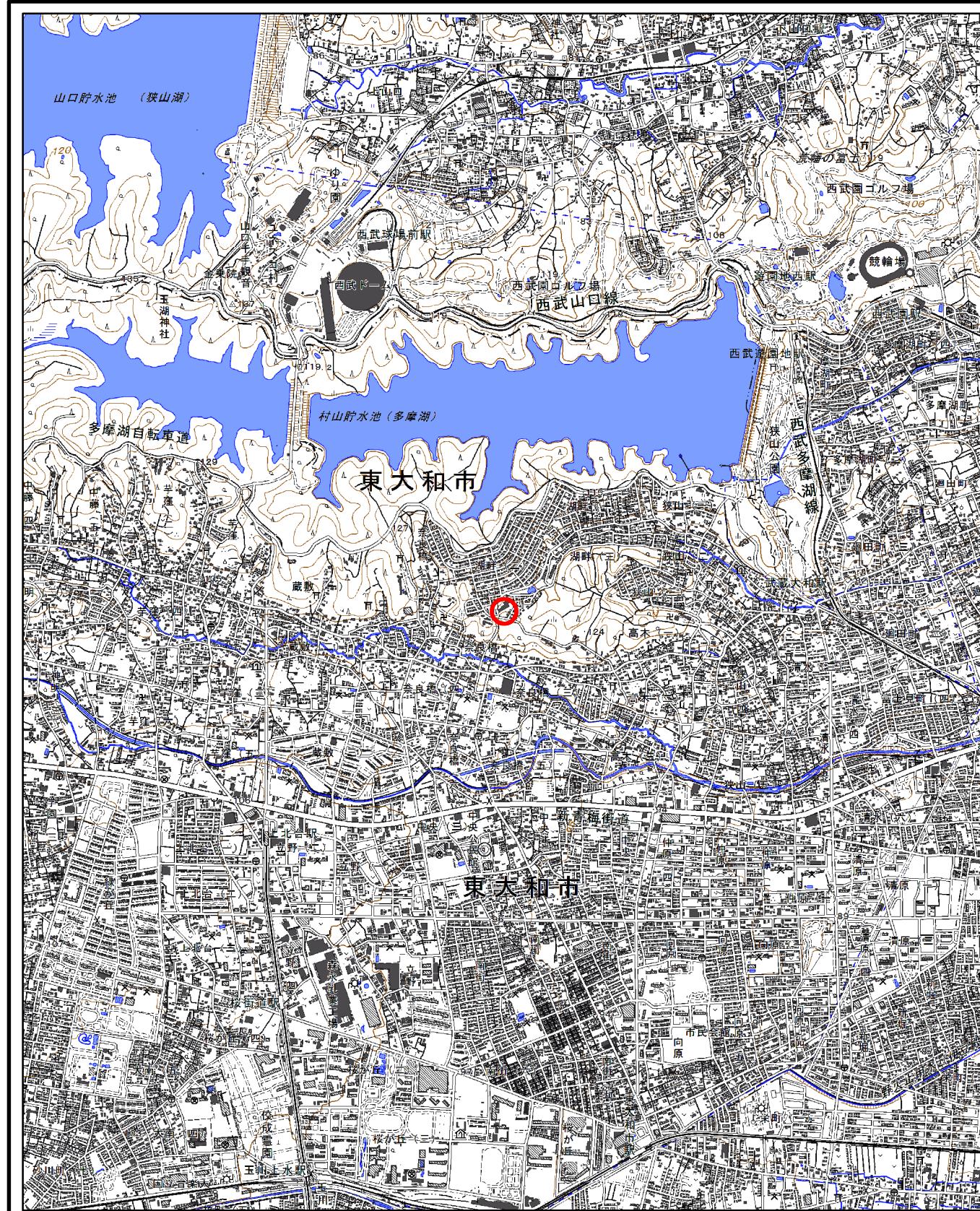


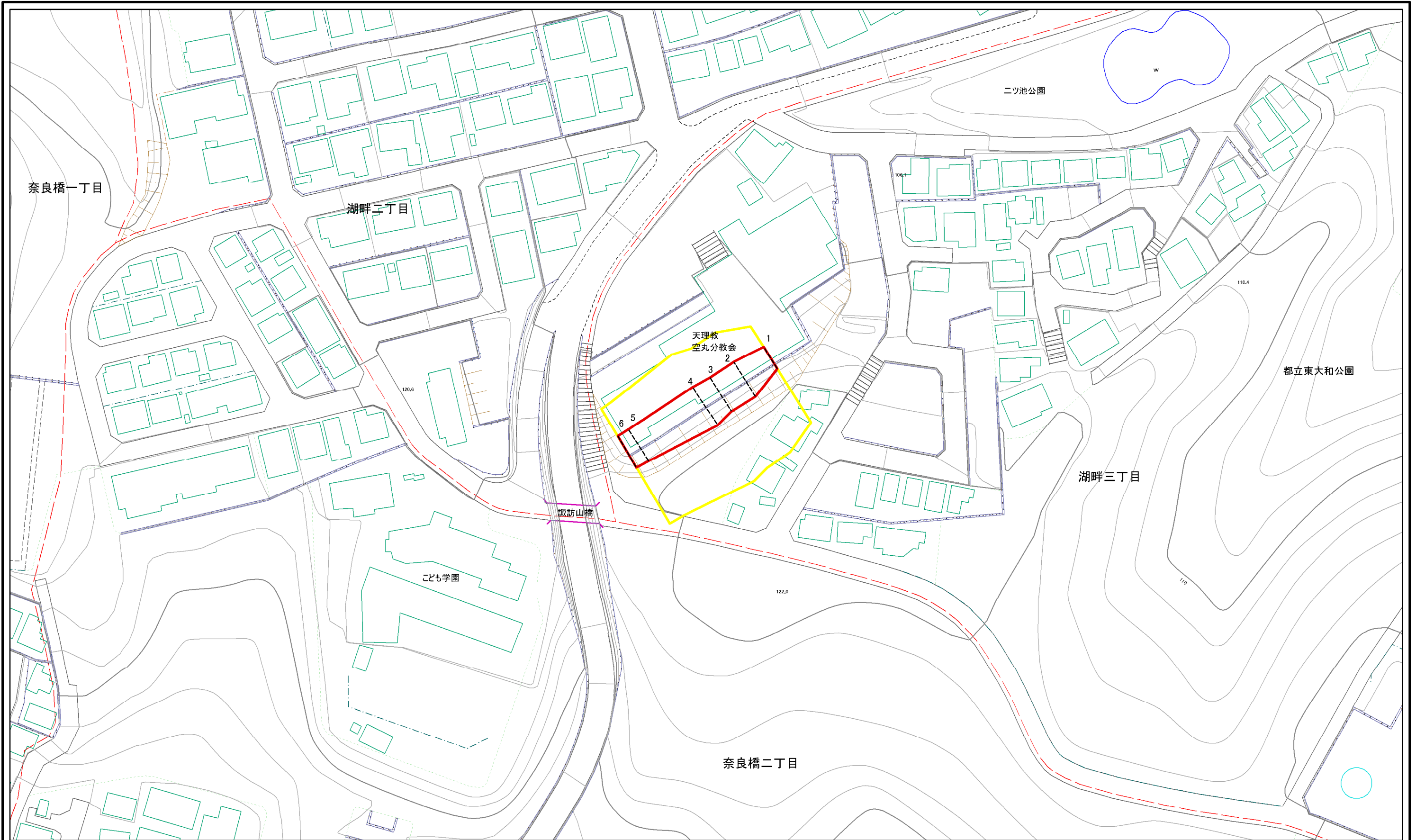
土砂災害警戒区域等の指定の公示に係る図書(その1)



様式-1(急)
土砂災害警戒区域・土砂災害特別警戒区域
位置図

自然現象の種類
箇所番号
箇所名
所在地

急傾斜地の崩壊
220001-K029
—
東大和市湖畔三丁目



図中の数字は横断測線番号を示す

様式-2(急)
土砂災害警戒区域・土砂災害特別警戒区域
区域図

土砂災害防止法施行令第二条の基準に該当する区域		N	自然現象の種類	急傾斜地の崩壊	箇所番号	220001-K029
土砂災害防止法施行令第三条の基準に該当する区域			告示番号		箇所名	-
土砂等の(移動)高さが1m以下の場合、土砂等の移動による力が100kN/mを超える区域		縮尺 1:1,000	告示年月日		所在地	東大和市湖畔三丁目
土砂等の堆積の高さが3mを超える区域						
それ以外の区域						

