

土砂災害警戒区域等の指定の公示に係る図書(その1)

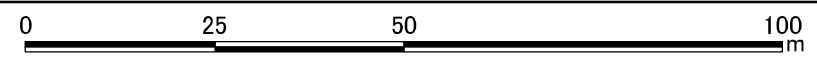
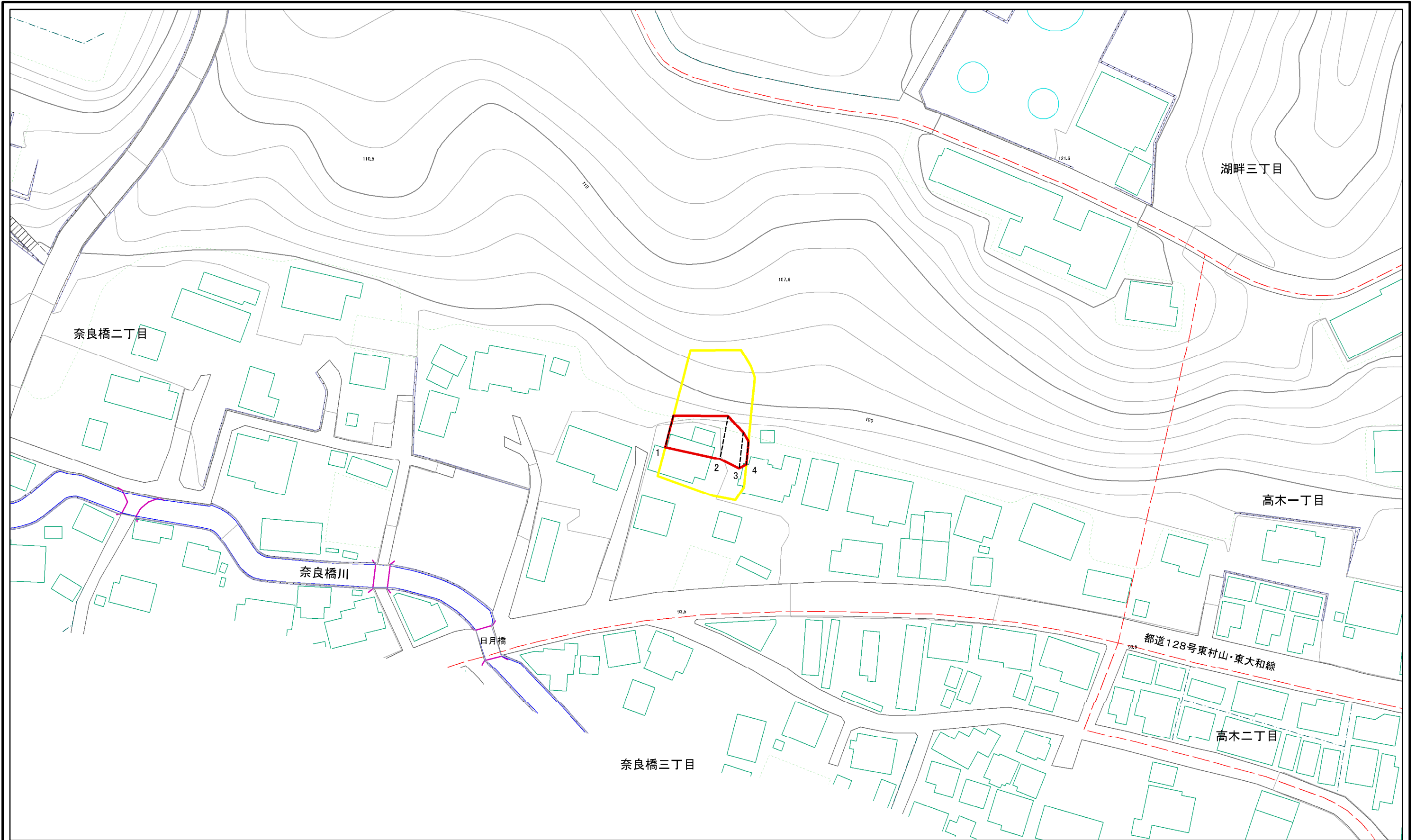


(1/25,000)



(1/10,000)

様式-1(急) 土砂災害警戒区域・土砂災害特別警戒区域 位置図	自然現象の種類	急傾斜地の崩壊
	箇所番号	220001-K035
	箇所名	-
	所在地	東大和市奈良橋二丁目



図中の数字は横断測線番号を示す

様式-2(急) 土砂災害警戒区域・土砂災害特別警戒区域 区域図	土砂災害防止法施行令第二条の基準に該当する区域		自然現象の種類 急傾斜地の崩壊 箇所番号 220001-K035	
	土砂災害防止法施行令第三条の基準に該当する区域			告示番号 告示年月日
	それ以外の区域			
縮尺 1:1,000			箇所名 - 所在地 東大和市奈良橋二丁目	

